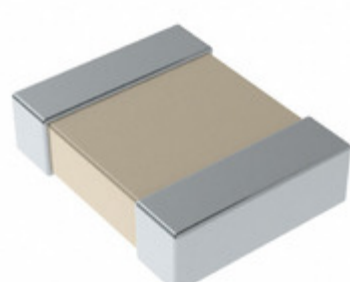


C1210X220F1HACAUTO



Electronic Components
KEMET
CHARGED

Part Number: [C1210X220F1HACAUTO](#)

Výrobce: [KEMET](#)

Popis: CAP CER 1210 22PF 100V ULTRA STA

Datový list: [FT-CAP, Ultra Stable, X8R Dielectric](#)

RoHS Status: Bez olova / V souladu RoHS

Ship From: Hong Kong

Shipment Way: DHL/Fedex/TNT/UPS/EMS

Obrázky jsou pouze orientační.

Podrobné informace o produktu naleznete v části Technické údaje produktu.

Koupit C1210X220F1HACAUTO s důvěrou od Component-World.HK, 1 rok záruka

[Request For Quotation](#)

PARAMETR PRODUKTU

Part Number	C1210X220F1HACAUTO	Výrobce	KEMET
Popis	CAP CER 1210 22PF 100V ULTRA STA	Stav volného vedení / RoHS	Bez olova / V souladu RoHS
Dostupné množství	216630 pcs	Datový list	FT-CAP, Ultra Stable, X8R Dielectric
Kategorie	Kondenzátory	Napětí - Jmenovitá	100V
Tolerance	±1%	Tloušťka (Max)	0.039" (0.98mm)
teplotní koeficient	X8R	Velikost / Rozměry	0.130" L x 0.102" W (3.30mm x 2.60mm)
Série	FT-CAP	hodnocení	AEC-Q200
Obal	Tape & Reel (TR)	Paket / krabice	1210 (3225 Metric)
Provozní teplota	-55°C ~ 150°C	Typ montáže	Surface Mount, MLCC
Úroveň citlivosti na vlhkost (MSL)	1 (Unlimited)	Výrobní standardní doba výroby	36 Weeks
Lead Style	-	Rozestup vývodů	-
Stav volného vedení / RoHS	Lead free / RoHS Compliant	Výška - Sedící (Max)	-
Funkce	Low ESL, Soft Termination	Poruchovost	-
Detailní popis	22pF ±1% 100V Ceramic Capacitor X8R 1210 (3225 Metric)	kapacitní	22pF
Aplikace	Automotive, Boardflex Sensitive		

Component-World.com je spolehlivý distributor elektronických součástek. Specializujeme se na všechny elektronické komponenty řady KEMET. Máme 216630 kusy KEMET C1210X220F1HACAUTO na skladě dostupných. Vyžádejte si citát z distributora součástí elektroniky na Component-World.com, náš prodejní tým vás bude kontaktovat do 24 hodin.

RFQ Email: info@Components-World.com

SOUVISEJÍCÍ PRODUKTY

	Část#: C1210X209D5HACAUTO Popis: CAP CER 1210 2PF 50V ULTRA STABL	Výrobci: KEMET	Dotaz
	Část#: C1210X220F8HAC7800 Popis: CAP CER 1210 22PF 10V ULTRA STAB	Výrobci: KEMET	Dotaz
	Část#: C1210X220F8HACAUTO Popis: CAP CER 1210 22PF 10V ULTRA STAB	Výrobci: KEMET	Dotaz
	Část#: C1210X220F5HAC7800 Popis: CAP CER 1210 22PF 50V ULTRA STAB	Výrobci: KEMET	Dotaz
	Část#: C1210X220F4HAC7800 Popis: CAP CER 1210 22PF 16V ULTRA STAB	Výrobci: KEMET	Dotaz
	Část#: C1210X220F4HACAUTO Popis: CAP CER 1210 22PF 16V ULTRA STAB	Výrobci: KEMET	Dotaz
	Část#: C1210X209D4HAC7800 Popis: CAP CER 1210 2PF 16V ULTRA STABL	Výrobci: KEMET	Dotaz
	Část#: C1210X209D8HACAUTO Popis: CAP CER 1210 2PF 10V ULTRA STABL	Výrobci: KEMET	Dotaz
	Část#: C1210X209D8HAC7800 Popis: CAP CER 1210 2PF 10V ULTRA STABL	Výrobci: KEMET	Dotaz
	Část#: C1210X209D4HACAUTO Popis: CAP CER 1210 2PF 16V ULTRA STABL	Výrobci: KEMET	Dotaz
	Část#: C1210X209D1HACAUTO Popis: CAP CER 1210 2PF 100V ULTRA STAB	Výrobci: KEMET	Dotaz
	Část#: C1210X220F5HACAUTO Popis: CAP CER 1210 22PF 50V ULTRA STAB	Výrobci: KEMET	Dotaz
	Část#: C1210X220G1HAC7800 Popis: CAP CER 1210 22PF 100V ULTRA STA	Výrobci: KEMET	Dotaz
	Část#: C1210X220F3HAC7800 Popis: CAP CER 1210 22PF 25V ULTRA STAB	Výrobci: KEMET	Dotaz
	Část#: C1210X209D3HAC7800 Popis: CAP CER 1210 2PF 25V ULTRA STABL	Výrobci: KEMET	Dotaz
	Část#: C1210X220F1HAC7800 Popis: CAP CER 1210 22PF 100V ULTRA STA	Výrobci: KEMET	Dotaz
	Část#: C1210X209D5HAC7800 Popis: CAP CER 1210 2PF 50V ULTRA STABL	Výrobci: KEMET	Dotaz
	Část#: C1210X209D3HACAUTO Popis: CAP CER 1210 2PF 25V ULTRA STABL	Výrobci: KEMET	Dotaz
	Část#: C1210X220F3HACAUTO Popis: CAP CER 1210 22PF 25V ULTRA STAB	Výrobci: KEMET	Dotaz
	Část#: C1210X220G1HACAUTO Popis: CAP CER 1210 22PF 100V ULTRA STA	Výrobci: KEMET	Dotaz

Související klíčová slova pro C1210X220F1HACAUTO

KEMET C1210X220F1HACAUTO.	C1210X220F1HACAUTO distributor	C1210X220F1HACAUTO dodavatel	C1210X220F1HACAUTO Cena
C1210X220F1HACAUTO Stáhnout datasheet.	C1210X220F1HACAUTO Datasheet.	C1210X220F1HACAUTO Stock.	koupit C1210X220F1HACAUTO.
KEMET C1210X220F1HACAUTO.	Kemet [MIL] C1210X220F1HACAUTO.		